


ANDREA PICCININI  
THE VINTAGE WATCH SPECIALIST

PERIZIA TECNICA  
STANDARD

ROLEX DAYTONA  
REFERENZA 16520 SERIALE   
LIGHT PATRIZZI - BOX & PAPER





Copyright ANDREA PICCININI SRL

Piazza Fabbrica Rubbiani 51

41049, Sassuolo (Mo)

P.IVA : 04111900363

+393389338815

andrea@pyccy.com

www.andreapiccinini.com

Fotografie

Andrea Piccinini

Testi

Andrea Piccinini

Nessuna parte di questa Perizia può

essere riprodotta in qualsiasi forma

o con qualsiasi mezzo senza il consenso dell'autore.



ANDREA PICCININI

THE VINTAGE WATCH SPECIALIST

PERIZIA TECNICA

STANDARD

ROLEX DAYTONA

REFERENZA 16520 SERIALE



LIGHT PATRIZZI - BOX & PAPER

Gentile Cliente,

La ringrazio sinceramente per la fiducia riposta nel mio lavoro e spero che questa perizia possa offrirLe un contributo reale e concreto per la conoscenza, la tutela e la valorizzazione del Suo orologio.

Il mio impegno è quello di consegnarLe non solo un documento tecnico, ma anche uno strumento chiaro e affidabile che resti utile nel tempo.

La trasparenza e la cura che contraddistinguono questa analisi hanno l'obiettivo di garantire la massima serenità e sicurezza in ogni futura valutazione o decisione.

Con questo spirito, Le porgo i miei più cordiali saluti

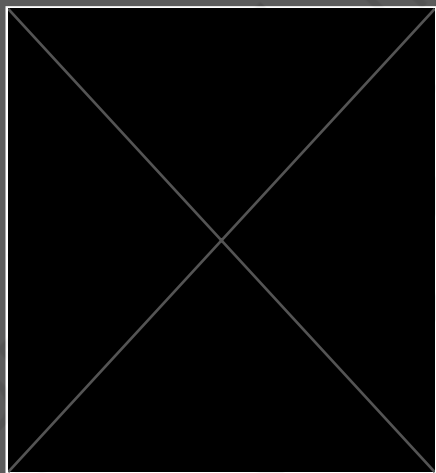
Per scaricare la Sua perizia in formato digitale e accedere alle fotografie in alta definizione dell'orologio, La invito a scansionare il QR code qui riportato.

In Fede

Andrea Piccinini



Dr. ANDREA PICCININI  
PERIZIAIO OROLOGI E OROLOGIERIA  
Sezione di Competenza di Milano  
Circoscrizione Tribunale di Milano  
Credito, Assistenza, Affidabilità e Qualità





A detailed close-up of a Rolex watch movement, showing the intricate mechanical components and the engraved text on the main plate. The text is in a clean, sans-serif font, arranged in a curved path following the shape of the movement. The background is a dark, polished metal, likely the main plate of the watch. The lighting highlights the metallic textures and the precision of the engineering.

ROLEX  
OYSTER PERPETUAL  
SUPERLATIVE CHRONOMETER  
OFFICIALLY CERTIFIED  
COSMOGRAPH



# **INTRODUZIONE ALLA PERIZIA**

Per una comprensione esaustiva della presente Perizia, è imprescindibile una breve premessa che illustri le motivazioni per eseguire una Perizia su un orologio d'epoca, l'importanza della stessa nel mercato collezionistico attuale, nonché i suoi obiettivi e destinatari specifici. Tale premessa fornirà una base solida per l'interpretazione e la valutazione accurata delle conclusioni e delle osservazioni contenute nel documento.

## **L'importanza di una Perizia**

La perizia rappresenta uno strumento essenziale per determinare in maniera chiara e documentata l'autenticità, la coevità e lo stato di conservazione di un orologio. Fornisce un punto di riferimento autorevole non solo per collezionisti e appassionati, ma anche per acquirenti e venditori che necessitano di una valutazione indipendente e imparziale.

## **Protezione e Valore**

Un expertise accurato tutela il proprietario e l'acquirente da rischi connessi a falsificazioni, interventi non dichiarati o modifiche sostanziali, garantendo la massima trasparenza. Al tempo stesso, una documentazione tecnica chiara e completa può incrementare sensibilmente il valore dell'orologio.

## **Analisi Professionale**

La perizia si basa su un'analisi strutturata e metodica che prende in considerazione ogni componente per originalità e coevità fino all'individuazione di restauri o sostituzioni. Questo approccio tecnico consente di delineare un quadro completo e accurato, indispensabile per una corretta valutazione.

## **Strumento per il Collezionismo**

Per chi desidera acquistare, vendere o semplicemente conservare un orologio d'epoca, la perizia costituisce una garanzia di autenticità e un elemento che può incidere in modo determinante sul valore di mercato. Un expertise certificato diventa così parte integrante della storia dell'orologio stesso, accompagnandolo come documento di riferimento.

## **Decisioni Consapevoli**

Grazie ai dati oggettivi e verificati raccolti durante l'analisi, la perizia consente di prendere decisioni informate e consapevoli, riducendo al minimo i margini di incertezza. La corretta identificazione di interventi, restauri o modifiche è fondamentale per stabilire il reale valore dell'orologio.







ROLEX

163818

# **METODOLOGIA DELLA PERIZIA**

La perizia di un orologio d'epoca segue un procedimento strutturato e rigoroso, volto a garantire un'analisi completa e affidabile. Si ritiene fondamentale descrivere la metodologia adottata per consentire una comprensione chiara e trasparente delle procedure seguite. Specificare ogni fase della perizia è essenziale affinché sia evidente come l'analisi sia stata condotta con criteri oggettivi, utilizzando strumenti professionali e confronti metodici per garantire un esame approfondito e accurato.

## **Esame preliminare**

Un'analisi visiva iniziale consente di individuare segni di usura, danni o interventi precedenti e di valutare lo stato estetico generale dell'orologio.

## **Smontaggio e controllo dei componenti**

Il disassemblaggio permette di verificare integrità, originalità e livello di usura delle singole parti, oltre ad accertare eventuali sostituzioni o riparazioni.

## **Documentazione fotografica**

Scatti in alta definizione di tutti i componenti garantiscono una registrazione accurata dello stato dell'orologio e supportano i confronti con altri esemplari. Le fotografie, realizzate con criteri tecnici,

permettono di cogliere dettagli altrimenti non visibili a occhio nudo e costituiscono un riferimento oggettivo

### **Confronti comparativi**

Il raffronto con altri esemplari dello stesso periodo aiuta a rilevare eventuali discrepanze, modifiche o anomalie. Questo approccio comparativo consente inoltre di collocare l'orologio in maniera precisa nel contesto storico e produttivo

### **Strumentazione professionale**

La perizia si avvale di strumenti specifici (Loupe System 10x, set Bergeon, calibro, lampada UV, contatore Geiger, fotocamera Canon 5D Mark III) per garantire un'analisi tecnica completa e oggettiva.



T SWISS



MADE T

## **CRITERI DELLA PERIZIA**

I criteri applicabili alla presente Perizia costituiscono gli standard e le linee guida adottati per la valutazione di un orologio d'epoca. Tali criteri includono, ma non si limitano a, parametri di autenticità, condizioni estetiche, valutazione di coevità e rilevanza storica del bene in oggetto. Essi costituiscono il quadro metodologico attraverso cui è stata condotta l'analisi e la valutazione dell'orologio, garantendo così che il processo di valutazione sia eseguito con precisione e conformità ai principi generalmente accettati dagli esperti di orologeria d'epoca.

### **Autenticità**

Ogni componente viene attentamente analizzato per verificarne l'originalità e la corrispondenza alle specifiche del produttore. Parti sostituite, modificate o non autentiche compromettono l'integrità storica dell'orologio e ne riducono il valore collezionistico. La verifica dell'autenticità è quindi un passaggio fondamentale per attestare la genuinità dell'esemplare.

### **Coevità**

Viene verificata la congruenza temporale tra i vari elementi dell'orologio. È infatti essenziale che cassa, quadrante, movimento e altri componenti appartengano allo stesso periodo produttivo. Differenze cronologiche possono indicare riparazioni o sostituzioni successive, con un impatto diretto sull'integrità e sul valore

dell'orologio.

### **Stato di conservazione**

Lo stato generale dell'orologio viene valutato considerando l'usura naturale, la presenza di patina, la qualità degli eventuali restauri e gli interventi di manutenzione effettuati nel tempo. Un orologio ben conservato mantiene inalterato il proprio fascino e valore, mentre restauri inadeguati o alterazioni improprie ne compromettono l'autenticità e l'appetibilità sul mercato.

### **Provenienza**

La ricostruzione della storia dell'orologio attraverso certificati, documentazione originale come scatola e garanzia, passaggi di proprietà costituisce un elemento di grande importanza.



ANDREA PICCOLI  
45 VINTAGE WATCH SPECIAL





ANDRE  
THE VINT

MACCININI  
WATCH SPECIALIST

# SCHEDA TECNICA DELLE COMPONENTI

**PRODUTTORE :** ROLEX

**VETRO :** ZAFFIRO

**MODELLO :** DAYTONA

**MATERIALE GHIERA :** ACCIAIO

**REFERENZA :** 16520

**MATERIALE INSERTO :** /

**ANNO :** 1999

**CORONA :** A VITE

**NUMERO DI CASSA :** 

**TIPO BRACCIALE :** MAGLIE PIENE

**NUMERO DI MOVIMENTO :** 

**MATERIALE BRACCIALE :** ACCIAIO

**COLORE QUADRANTE :** NERO

**TIPO CLASP :** DEPLO

**MATERIALE LUMINESCENTE :** LUMINOVA

**MATERIALE CLASP :** ACCIAIO

**TIPO DI CALIBRO :** AUTOMATICO

**GARANZIA :** SI

**MATERIALE CASSA :** ACCIAIO

**SCATOLA :** SI

**DIMENSIONI CASSA :** 40MM

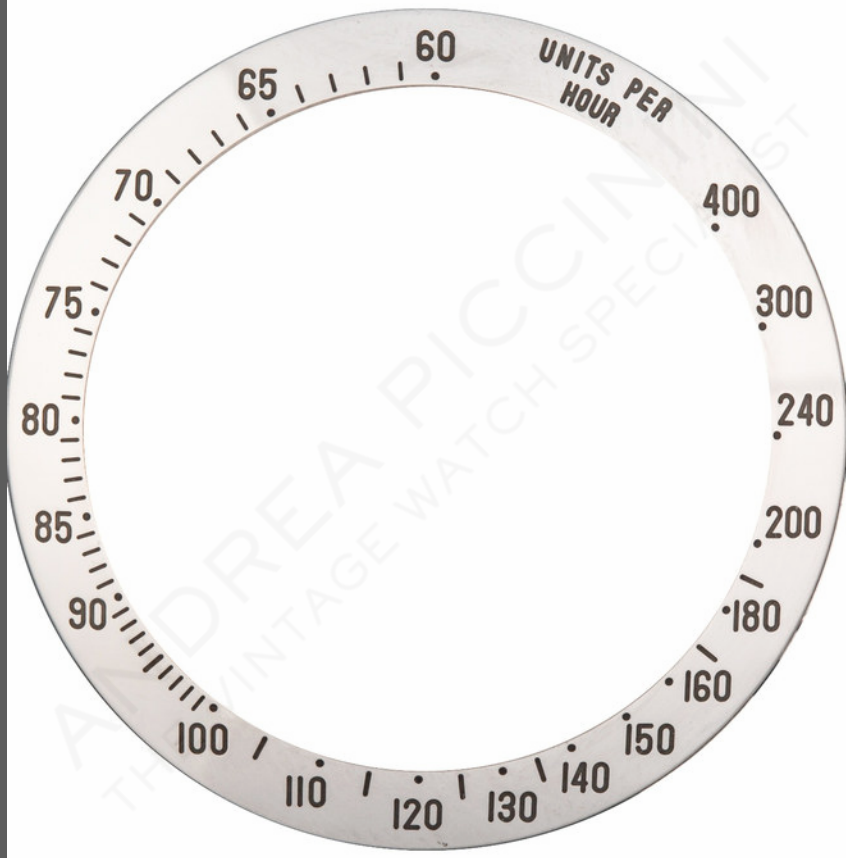
**ACCESSORI :** PORTA GARANZIA

**LARGHEZZA ANSE :** 20MM

**ESTRATTO :** NO











MONTRES ROLEX S.A.  
GENEVA  
SWITZERLAND

STAINLESS STEEL



16500

ORIG. ROLEX DESIGN

1 6 5 2 0

STAINLESS STEEL

U











## GARANTIE Chronomètre

16520

MONTRES ROLEX S.A. garantit la bonne marche de ce chronomètre pour la durée d'une année à partir de la date d'achat. Sont exceptés: la perte, le vol et les dommages résultant d'un traitement non approprié – y compris l'adjonction ou la substitution de pièces ou d'accessoires qui ne sont pas d'origine.

Nous certifions que ce chronomètre a été entièrement manufacturé en Suisse.

Nom et adresse de l'acheteur:

- APR -1999

Date de l'achat:

Nom et adresse du bijoutier:

ORIENTAL WATCH CO., LTD. HONG KONG

東方表行有限公司

Cette garantie n'est valable que signée et datée par le distributeur officiel Rolex au moment de l'achat. Elle doit être remise avec la montre à examiner au distributeur qui l'a vendue ou à l'une des principales adresses de notre réseau mondial.

MONTRES ROLEX S.A.

## ATTESTATION DE CHRONOMÈTRE OFFICIEL

Nous certifions que le mouvement de cette Rolex Oyster Perpetual a subi avec succès, pendant quinze jours et quinze nuits, en cinq positions et à trois températures déterminées, tous les contrôles de précision effectués par le Contrôle Officiel Suisse des Chronomètres (C.O.S.C.). Ce mouvement a ainsi acquis le droit de porter le titre de Chronomètre Suisse Officiellement Contrôlé.

A la suite de ces sévères épreuves, le mouvement et le boîtier ont encore dû passer un dernier et rigoureux examen dans nos propres laboratoires afin d'obtenir le droit de porter le titre de Chronomètre Rolex Oyster Perpetual à Sceau Rouge, titre attesté par les mots «Superlative Chronometer Officially Certified» qui paraissent sur le cadran et par le Sceau Rouge Rolex qui accompagne ce chronomètre.

MONTRES ROLEX S.A.






## TABELLA DI SINTESI ORIGINALITA' E COEVITA'

	ORIGINALE	COEVO
QUADRANTE	SI	SI
LANCETTE	SI	SI
GHIERA	SI	SI
INSERTO	SI	SI
MOVIMENTO	SI	SI
FONDELLO	SI	SI
SERIALI	SI	SI
REFERENZA	SI	SI
CASSA	SI	SI
TASTI	SI	SI
CORONA	SI	SI
BRACCIALE	SI	SI
FINALI E SPEZZONI	SI	SI
CLASP	SI	SI
GARANZIA	SI	SI
CORREDO	SI	SI





## CONCLUSIONI

L'oggetto della presente perizia è un Rolex Cosmograph Daytona referenza 16520, con numero di cassa  e numero di movimento 163818.

Questo orologio presenta inoltre due caratteristiche di grande rilievo da sottolineare.

La prima è il quadrante "Patrizzi", caratterizzato da una tonalità ambrata media dei contatori cronografici. Tale colorazione deriva da un processo naturale di ossidazione della vernice trasparente a base organica utilizzata da Rolex per proteggere i contatori neri nei quadranti con finitura lucida prodotti nella metà degli anni '90. Con il passare del tempo, l'interazione tra luce e umidità ha causato un viraggio cromatico spontaneo, oggi altamente ricercato dai collezionisti per il fascino unico e irripetibile che conferisce a ciascun esemplare.

La seconda peculiarità riguarda il materiale luminoso. Nonostante la dicitura "T swiss made T" a ore 6 indichi l'impiego di trizio, l'osservazione sotto luce UV mostra una reazione blu iniziale che vira rapidamente al verde, fenomeno inequivocabile della presenza di Luminova sia su indici che su lancette.



Sebbene possa apparire anomalo, questa caratteristica è stata riscontrata su numerosi esemplari di Daytona 16520 con seriali U alti e seriali A, ovvero negli ultimi lotti di produzione, in cui Rolex introdusse il nuovo materiale luminoso pur mantenendo temporaneamente la vecchia indicazione al trizio sul quadrante.

In sintesi, prima di procedere all'analisi più approfondita, ritengo importante immediatamente fare presente che è mia opinione che la patina "Patrizzi" dei contatori è naturale e non artificiale, e che la presenza di Luminova nonostante la dicitura al trizio è una caratteristica autentica e tipica di 16520 assemblati in questa fase di transizione produttiva.

## **Originalità e Coevità**

L'orologio è risultato completamente originale e coevo in ogni sua parte. In particolare :

- Ghiera con "6 ad ombrello", comunemente denominata Mk5, corretta per il periodo;
- Quadrante al LUMINOVA (Mk6) con lancette al LUMINOVA perfettamente coerenti;

- Movimento Rolex calibro 4030 automatico, numero 163818, corretto per il seriale dell'orologio;
- Fondello firmato 16500, giusto per la referenza;
- Bracciale in acciaio ref. 78390 con finali 503B e codice X1, originale e coevo;
- Pulsanti, corona e tubo corona coerenti con il periodo di produzione.

L'orologio è corredato dalla garanzia originale datata 1999 (Hong Kong), dalla scatola e controscatola del periodo e da un portafoglio Rolex portagaranzia.

## **Stato di Conservazione**

Le condizioni generali dell'orologio sono eccellenti.

La cassa è, a mio avviso, molto probabilmente mai toccata, conservando ancora le finiture originali di fabbrica, così come la ghiera e il bracciale, che presentano superfici sì con alcuni normali segni del tempo, ma spigoli ben definiti.

Il bracciale non mostra giochi tra le maglie ed è in eccellente stato di conservazione.

Il quadrante è perfetto, privo di qualsiasi difetto visibile

(graffi, aloni o segni), e l'ossidazione naturale dei contatori ha assunto una gradevole tonalità ambrata, omogenea e coerente con la tipica evoluzione dei quadranti "Patrizzi". Il movimento si presenta in buono stato di conservazione, mentre fondello e corona avvitano correttamente.

### **Considerazioni Finali**

In conclusione, questo Rolex Daytona 16520 rappresenta un esemplare di alto interesse collezionistico, completamente originale e coevo in ogni sua componente, con condizioni generali eccellenti e corredato di scatola e garanzia originali.

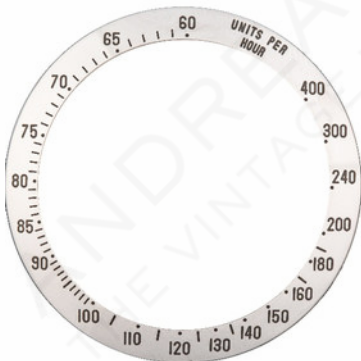
A mio avviso, il valore collezionistico di questo esemplare è ulteriormente accresciuto dalla rara coesistenza di due caratteristiche non comuni: da un lato la viratura "Patrizzi" naturale dei contatori cronografici, dall'altro la presenza di Luminova su indici e lancette, pur in presenza della dicitura al trizio.

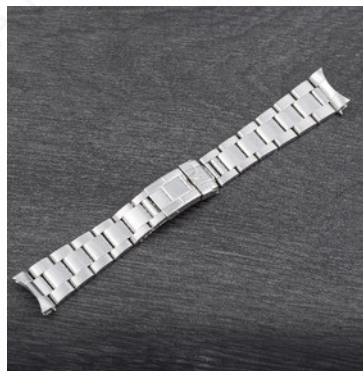
Si tratta di una combinazione originale e corretta, osservata su pochissimi esemplari con seriali di fine produzione, che rende questo orologio particolarmente interessante per il

In sintesi, ritengo questo Daytona 16520 "Patrizzi" un esemplare eccezionale, perfettamente conservato sia nella cassa che nel quadrante, e con caratteristiche rare e autentiche che lo collocano tra le configurazioni più desiderabili e significative di questa referenza..

  
**Dr. ANDREA PICCININI**  
 RUOLO DEI VERGATI E DEGLI ESPERTI n°402  
 Camera di Compensazione di Bologna  
 C.so E. Mattei, 100 - 40138 Bologna  
 (Ufficio Amministrativo - Argomenti e Coordinamento)









## GARANTIE

Chronomètre

16520

MONTRES ROLEX S.A. garantit la bonne marche de ce chronomètre pour la durée d'une année à partir de la date d'achat. Sont exceptés: la perte, le vol et les dommages résultant d'un traitement non approprié – y compris l'adjonction ou la substitution de pièces ou d'accessoires qui ne sont pas d'origine.

Nous certifions que ce chronomètre a été entièrement manufacturé en Suisse.

Nom et adresse de l'acheteur:

– APR 1999

Date de l'achat:

Nom et adresse du bijoutier:

ORIENTAL WATCH CO., LTD. HONG KONG

東方表行有限公司

Cette garantie n'est valable que signée et datée par le distributeur officiel Rolex au moment de l'achat. Elle doit être remise avec la montre à examiner au distributeur qui l'a vendue ou à l'une des principales adresses de notre réseau mondial.

MONTRES ROLEX S.A.

## ATTESTATION DE CHRONOMÈTRE OFFICIEL

Nous certifions que le mouvement de cette Rolex Oyster Perpetual a subi avec succès, pendant quinze jours et quinze nuits, en cinq positions et à trois températures déterminées, tous les contrôles de précision effectués par le Contrôle Officiel Suisse des Chronomètres (C.O.S.C.). Ce mouvement a ainsi acquis le droit de porter le titre de Chronomètre Suisse Officiellement Contrôlé.

A la suite de ces sévères épreuves, le mouvement et le boîtier ont encore dû passer un dernier et rigoureux examen dans nos propres laboratoires afin d'obtenir le droit de porter le titre de Chronomètre Rolex Oyster Perpetual à Sceau Rouge, titre attesté par les mots «Superlative Chronometer Officially Certified» qui paraissent sur le cadran et par le Sceau Rouge Rolex qui accompagne ce chronomètre.

MONTRES ROLEX S.A.







## NOTE LEGALI

Le note legali sono dichiarazioni formali incluse in documenti ufficiali, contratti, o rapporti, che delineano i termini, le condizioni e le responsabilità delle parti coinvolte. Servono a proteggere gli interessi legali delle parti, chiarendo i limiti e l'uso consentito delle informazioni o dei servizi forniti. Le note legali garantiscono trasparenza, informano sui diritti e sulle obbligazioni, e riducono il rischio di controversie legali. Sono essenziali per la validità e la conformità legale di un documento. Di seguito sono riportate le note legali essenziali per comprendere appieno il valore e la portata legale di questo documento.

### Incarico

Io sottoscritto, **Andrea Piccinini\***, titolare dell'azienda **Andrea Piccinini SRL**, ho accettato di eseguire la perizia sull'orologio oggetto di questo documento.

*\* Sono iscritto al Ruolo dei Periti e degli Esperti n°482 della Camera di Commercio di Modena CAT. IX SUBCAT 035 PREZIOSI (Oreficeria, Gioielleria, Argenteria, e Orologeria)*

Il committente dichiara di accettare integralmente e senza riserve i contenuti e le conclusioni riportate nella presente Perizia, nonché le note legali di seguito riportate, con particolare riferimento ai criteri e alla metodologia adottati nella stesura del presente documento.

### Scopo della Perizia

La presente Perizia è stata condotta con l'obiettivo di valutare le condizioni, l'autenticità e la coevità dell'orologio d'epoca oggetto della valutazione.

## **Criteri della Perizia**

I criteri di una Perizia sono gli standard e le linee guida utilizzati per valutare un orologio d'epoca. Questi includono la verifica dell'autenticità dei componenti, l'accertamento della coevità, l'esame dello stato di conservazione dell'orologio, nonché, se possibile, l'indagine sulla storia e provenienza.

## **Metodologia della Perizia**

La metodologia di una Perizia è l'insieme delle procedure e tecniche adottate per condurre un'analisi accurata e sistematica. Questa prevede un esame visivo preliminare, lo smontaggio dell'orologio e la realizzazione di fotografie professionali per documentare dettagliatamente le condizioni e lo stato dell'orologio.

## **Diligenza Rafforzata**

La presente Perizia è stata eseguita con diligenza rafforzata, in conformità con gli standard professionali più elevati e le migliori pratiche del settore. L'esperto ha adottato un livello di attenzione e cura superiore durante tutte le fasi del processo peritale, inclusa la raccolta e l'analisi delle informazioni, la verifica dei dati e la valutazione complessiva dell'oggetto in esame. Ogni aspetto e componente dell'orologio d'epoca è stato esaminato con la massima precisione, considerando anche eventuali fattori complessi che potrebbero influenzare l'accuratezza della valutazione. La metodologia applicata è stata documentata in modo dettagliato e trasparente, garantendo che tutte le conclusioni siano basate su un'analisi meticolosa e rigorosa. Questa attenzione scrupolosa è finalizzata a fornire una valutazione completa, affidabile e conforme agli

standard professionali, assicurando così la massima integrità e precisione del documento peritale.

### **Limiti della Perizia**

La Perizia si basa esclusivamente sull'ispezione visiva e sull'analisi tecnica effettuata sul pezzo valutato. Non include test distruttivi o alterazioni permanenti dell'orologio.

NB : L'analisi e le conclusioni riportate si riferiscono unicamente allo stato dell'orologio così come presentato al momento dell'esame, con le componenti effettivamente montate e visibili in sede di perizia. Il Perito non è in alcun modo responsabile per eventuali modifiche, sostituzioni o variazioni di componenti che l'orologio possa aver subito in epoca precedente o che potrà subire successivamente, anche qualora tali componenti risultino coevi, originali o corretti per la referenza.

È infatti impossibile stabilire, con assoluta certezza e retroattivamente, quali configurazioni l'orologio abbia avuto nel corso della sua storia. Di conseguenza, la presente perizia certifica la conformità e la coevità esclusivamente delle parti osservate al momento dell'analisi, senza che ciò possa costituire garanzia o ricostruzione delle condizioni pregresse o future dell'orologio.

### **Impermeabilità**

L'orologio oggetto della presente perizia non è in alcun modo garantito come impermeabile. Eventuali infiltrazioni di acqua o di altri liquidi, nonché i danni da esse derivanti, non potranno in nessun caso essere imputati al perito, ma resteranno esclusivamente a carico e sotto la responsabilità del proprietario o di

chi abbia cagionato il danno.

### **Funzionamento**

Nell'ambito della presente perizia vengono analizzati l'originalità, la coevità e lo stato di conservazione del movimento, senza tuttavia verificarne il corretto funzionamento. La valutazione delle prestazioni meccaniche del movimento non è dunque oggetto di questa Perizia.

### **Accuratezza delle Informazioni**

Le informazioni fornite nella presente Perizia sono state raccolte e verificate con la massima diligenza possibile. Tuttavia, non si garantisce l'accuratezza assoluta di ogni dato a causa di possibili limitazioni tecniche o mancanza di documentazione storica completa.

### **Esclusione di Responsabilità**

Il Perito non è responsabile per eventuali discrepanze o perdite derivanti dall'uso delle informazioni contenute nel presente rapporto di Perizia. La valutazione espressa è un'opinione professionale e non costituisce una garanzia di valore futuro.

### **Autenticità e Provenienza**

La verifica dell'autenticità dell'orologio si basa sulle caratteristiche fisiche osservabili e sulla documentazione fornita dal proprietario. Non sono stati eseguiti test distruttivi sull'orologio.

### **Uso del Rapporto di Perizia**

Il rapporto di Perizia è destinato esclusivamente all'uso del cliente che ha commissionato la valutazione e non può essere utilizzato o riprodotto senza il consenso scritto del perito.

### **Condizioni del Pagamento**

Il compenso per la Perizia deve essere corrisposto secondo i termini concordati nella lettera di incarico. Il mancato pagamento può comportare la sospensione dei servizi e la ritenzione del rapporto di perizia fino al saldo completo.

### **Disposizioni Legali**

Qualsiasi controversia derivante dalla presente Perizia sarà risolta secondo la legislazione vigente nel paese in cui la perizia è stata condotta. Le parti accettano di sottoporsi alla giurisdizione esclusiva dei tribunali locali.

### **Modifiche e Aggiornamenti**

La presente Perizia è valida alla data di emissione. Eventuali modifiche o aggiornamenti alle condizioni dell'orologio successivi alla data di emissione non sono coperti dal presente rapporto.

### **Utilizzo delle informazioni e delle immagini**

Il Committente accetta che la presente perizia e le fotografie dell'orologio oggetto di analisi possano essere archiviate e utilizzate da Andrea Piccinini per scopi professionali, inclusi ma non limitati a:

- Esecuzione di future perizie: Le informazioni e le immagini potranno essere

consultate e utilizzate come riferimento per la realizzazione di altre perizie.

- Archiviazione: La perizia e le relative fotografie entreranno a far parte dell'archivio Andrea Piccinini, contribuendo alla creazione di un database di riferimento storico e tecnico.

- Marketing e pubblicità: Le immagini e i contenuti della perizia potranno essere utilizzati, in forma anonima e senza divulgare l'identità del proprietario, per finalità di marketing, promozione e comunicazione, incluse eventuali pubblicazioni editoriali o digitali a cura di Andrea Piccinini.

L'accettazione del presente documento implica il consenso esplicito a tali utilizzi senza alcuna pretesa economica o rivendicazione futura da parte del Committente.





RO  
OYSTER  
SUPERLATIVE  
OFFICIALLY  
COSMO



A close-up photograph of a Rolex watch dial. The main dial is black with white text and features a large, polished metal hand. A sub-dial with a light-colored face and black markings is visible at the bottom. The text on the dial includes 'ROLEX', 'PERPETUAL', 'CHRONOMETER', 'CERTIFIED', 'GRAND', and 'AND THE VINTAGE'. The watch is secured by a metal clasp.

ROLEX  
PERPETUAL  
CHRONOMETER  
CERTIFIED  
GRAND  
AND THE VINTAGE



# L'AUTORE

Dopo la Laurea Magistrale in International Management all'Università di Modena, ho deciso di seguire la mia passione per il mondo dell'orologeria. Questo percorso mi ha portato a lavorare per nomi importanti nel commercio di orologi di alta gamma, ricoprendo tra Londra e Milano anche il ruolo di "Watch Specialist" per una notissima azienda specializzata in orologi vintage.

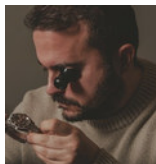
Con lo pseudonimo PYCCY ho scritto numerosi articoli pubblicati su diverse piattaforme online, tra cui Orologi & Passioni, il più importante forum di orologeria in Italia, dove ho ottenuto il ruolo di Archive Contributor.

Dopo anni di esperienza nel settore, ho fondato la mia azienda. Oltre a occuparmi del commercio di orologi d'epoca, offro servizi di consulenza, perizie e pubblicazioni editoriali.

Sono riconosciuto dalla Fondation de la Haute Horlogerie come Specialista esperto in orologeria con certificazione ufficiale, a seguito del superamento dell'esame FHH.

Sono perito iscritto alla Camera di Commercio di Modena e membro delle principali associazioni internazionali di settore.

Andrea Piccinini  
+393389338815  
[andrea@pyccy.com](mailto:andrea@pyccy.com)  
[www.andreapiccinini.com](http://www.andreapiccinini.com)







ANDREA PICCININI  
THE VINTAGE WATCH SPECIALIST

