

ANDREA PICCININI
THE VINTAGE WATCH SPECIALIST

PERIZIA TECNICA
STANDARD

ROLEX PRE-DAYTONA
REFERENZA 6238 SERIALE



ANNO 1962

Copyright ANDREA PICCININI SRL

Piazza Fabbrica Rubbiani 51

41049, Sassuolo (Mo)

P.IVA : 04111900363

+393389338815

andrea@pyccy.com

www.andreapiccinini.com

Fotografie

Andrea Piccinini

Testi

Andrea Piccinini

Nessuna parte di questa Perizia può

essere riprodotta in qualsiasi forma

o con qualsiasi mezzo senza il consenso dell'autore.

ANDREA PICCININI

THE VINTAGE WATCH SPECIALIST

PERIZIA TECNICA

STANDARD

ROLEX PRE-DAYTONA

REFERENZA 6238 SERIALE



ANNO 1962

Gentile Cliente,

La ringrazio sinceramente per la fiducia riposta nel mio lavoro e spero che questa perizia possa offrirLe un contributo reale e concreto per la conoscenza, la tutela e la valorizzazione del Suo orologio.

Il mio impegno è quello di consegnarLe non solo un documento tecnico, ma anche uno strumento chiaro e affidabile che resti utile nel tempo.

La trasparenza e la cura che contraddistinguono questa analisi hanno l'obiettivo di garantire la massima serenità e sicurezza in ogni futura valutazione o decisione.

Con questo spirito, Le porgo i miei più cordiali saluti

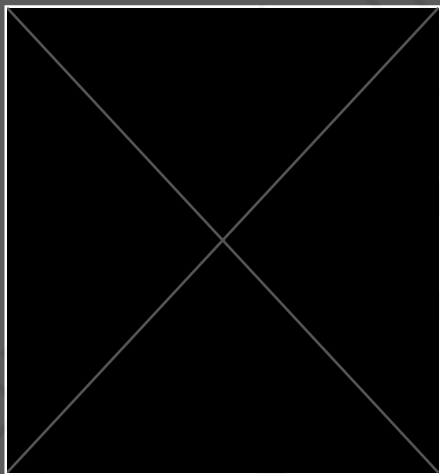
Per scaricare la Sua perizia in formato digitale e accedere alle fotografie in alta definizione dell'orologio, La invito a scansionare il QR code qui riportato.

In Fede

Andrea Piccinini



Dr. ANDREA PICCININI
PERIZIALE OROLOGI E OROLOGERIE
Sede: 20139 Milano - Via della Spiga, 12
Cell: 02 57400000 - Email: info@piccinini.it
Certificato di Autenticità, Autenticazione e Certificazione



ANTI-MA



MAGNETIC

2 1 2 3

INTRODUZIONE ALLA PERIZIA

Per una comprensione esaustiva della presente Perizia, è imprescindibile una breve premessa che illustri le motivazioni per eseguire una Perizia su un orologio d'epoca, l'importanza della stessa nel mercato collezionistico attuale, nonché i suoi obiettivi e destinatari specifici. Tale premessa fornirà una base solida per l'interpretazione e la valutazione accurata delle conclusioni e delle osservazioni contenute nel documento.

L'importanza di una Perizia

La perizia rappresenta uno strumento essenziale per determinare in maniera chiara e documentata l'autenticità, la coevità e lo stato di conservazione di un orologio. Fornisce un punto di riferimento autorevole non solo per collezionisti e appassionati, ma anche per acquirenti e venditori che necessitano di una valutazione indipendente e imparziale.

Protezione e Valore

Un expertise accurato tutela il proprietario e l'acquirente da rischi connessi a falsificazioni, interventi non dichiarati o modifiche sostanziali, garantendo la massima trasparenza. Al tempo stesso, una documentazione tecnica chiara e completa può incrementare sensibilmente il valore dell'orologio.

Analisi Professionale

La perizia si basa su un'analisi strutturata e metodica che prende in considerazione ogni componente per originalità e coevità fino all'individuazione di restauri o sostituzioni. Questo approccio tecnico consente di delineare un quadro completo e accurato, indispensabile per una corretta valutazione.

Strumento per il Collezionismo

Per chi desidera acquistare, vendere o semplicemente conservare un orologio d'epoca, la perizia costituisce una garanzia di autenticità e un elemento che può incidere in modo determinante sul valore di mercato. Un expertise certificato diventa così parte integrante della storia dell'orologio stesso, accompagnandolo come documento di riferimento.

Decisioni Consapevoli

Grazie ai dati oggettivi e verificati raccolti durante l'analisi, la perizia consente di prendere decisioni informate e consapevoli, riducendo al minimo i margini di incertezza. La corretta identificazione di interventi, restauri o modifiche è fondamentale per stabilire il reale valore dell'orologio.





METODOLOGIA DELLA PERIZIA

La perizia di un orologio d'epoca segue un procedimento strutturato e rigoroso, volto a garantire un'analisi completa e affidabile. Si ritiene fondamentale descrivere la metodologia adottata per consentire una comprensione chiara e trasparente delle procedure seguite. Specificare ogni fase della perizia è essenziale affinché sia evidente come l'analisi sia stata condotta con criteri oggettivi, utilizzando strumenti professionali e confronti metodici per garantire un esame approfondito e accurato.

Esame preliminare

Un'analisi visiva iniziale consente di individuare segni di usura, danni o interventi precedenti e di valutare lo stato estetico generale dell'orologio.

Smontaggio e controllo dei componenti

Il disassemblaggio permette di verificare integrità, originalità e livello di usura delle singole parti, oltre ad accertare eventuali sostituzioni o riparazioni.

Documentazione fotografica

Scatti in alta definizione di tutti i componenti garantiscono una registrazione accurata dello stato dell'orologio e supportano i confronti con altri esemplari. Le fotografie, realizzate con criteri tecnici,

permettono di cogliere dettagli altrimenti non visibili a occhio nudo e costituiscono un riferimento oggettivo

Confronti comparativi

Il raffronto con altri esemplari dello stesso periodo aiuta a rilevare eventuali discrepanze, modifiche o anomalie. Questo approccio comparativo consente inoltre di collocare l'orologio in maniera precisa nel contesto storico e produttivo

Strumentazione professionale

La perizia si avvale di strumenti specifici (Loupe System 10x, set Bergeon, calibro, lampada UV, contatore Geiger, fotocamera Canon 5D Mark III) per garantire un'analisi tecnica completa e oggettiva.





ROW

B

CRITERI DELLA PERIZIA

I criteri applicabili alla presente Perizia costituiscono gli standard e le linee guida adottati per la valutazione di un orologio d'epoca. Tali criteri includono, ma non si limitano a, parametri di autenticità, condizioni estetiche, valutazione di coevità e rilevanza storica del bene in oggetto. Essi costituiscono il quadro metodologico attraverso cui è stata condotta l'analisi e la valutazione dell'orologio, garantendo così che il processo di valutazione sia eseguito con precisione e conformità ai principi generalmente accettati dagli esperti di orologeria d'epoca.

Autenticità

Ogni componente viene attentamente analizzato per verificarne l'originalità e la corrispondenza alle specifiche del produttore. Parti sostituite, modificate o non autentiche compromettono l'integrità storica dell'orologio e ne riducono il valore collezionistico. La verifica dell'autenticità è quindi un passaggio fondamentale per attestare la genuinità dell'esemplare.

Coevità

Viene verificata la congruenza temporale tra i vari elementi dell'orologio. È infatti essenziale che cassa, quadrante, movimento e altri componenti appartengano allo stesso periodo produttivo. Differenze cronologiche possono indicare riparazioni o sostituzioni successive, con un impatto diretto sull'integrità e sul valore

dell'orologio.

Stato di conservazione

Lo stato generale dell'orologio viene valutato considerando l'usura naturale, la presenza di patina, la qualità degli eventuali restauri e gli interventi di manutenzione effettuati nel tempo. Un orologio ben conservato mantiene inalterato il proprio fascino e valore, mentre restauri inadeguati o alterazioni improprie ne compromettono l'autenticità e l'appetibilità sul mercato.

Provenienza

La ricostruzione della storia dell'orologio attraverso certificati, documentazione originale come scatola e garanzia, passaggi di proprietà costituisce un elemento di grande importanza.

MONTRES

GEN
SWITZE
PATE

STAINLES

3423

62

ROLEX SA

IEVA
ERLAND
NTED

SS STEEL

7L

38

SCHEDA TECNICA DELLE COMPONENTI

PRODUTTORE : ROLEX **VETRO :** PLASTICA

MODELLO : PRE - DAYTONA **MATERIALE GHIERA :** ACCIAIO

REFERENZA : 6238 **MATERIALE INSERTO :** /

ANNO : 1962 **CORONA :** A VITE

NUMERO DI CASSA :  **TIPO BRACCIALE :** CINTURINO

NUMERO DI MOVIMENTO : 2211 **MATERIALE BRACCIALE :** PELLE

COLORE QUADRANTE : SILVER **TIPO CLASP :** FIBBIA

MATERIALE LUMINESCENTE : RADIO **MATERIALE CLASP :** ACCIAIO

TIPO DI CALIBRO : MANUALE **GARANZIA :** NO

MATERIALE CASSA : ACCIAIO **SCATOLA :** NO

DIMENSIONI CASSA : 37MM **ACCESSORI :** NO

LARGHEZZA ANSE : 19MM **ESTRATTO :** NO









686067

MONTRES ROLEX SA
GENEVA
SWITZERLAND
PATENTED

STAINLESS STEEL

149.17L

6238

HT
3-6-80

REGISTERED DESIGN

6238

STAINLESS STEEL

8

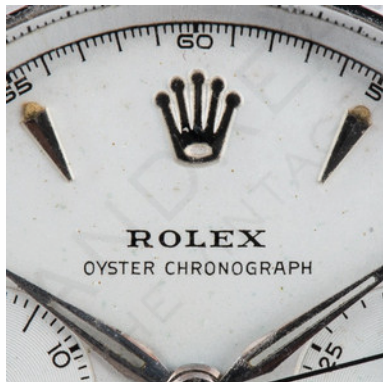






TABELLA DI SINTESI ORIGINALITA' E COEVITA'

	ORIGINALE	COEVO
QUADRANTE	SI	SI
LANCETTE	SI	SI
GHIERA	SI	SI
INSERTO	/	/
MOVIMENTO	SI	SI
FONDELLO	SI	SI
SERIALI	SI	SI
REFERENZA	SI	SI
CASSA	SI	SI
TASTI	SI	SI
CORONA E TUBO	SI	SI
BRACCIALE	/	/
FINALI E SPEZZONI	/	/
CLASP	/	/
GARANZIA	/	/
CORREDO	/	/





CONCLUSIONI

L'oggetto della presente perizia è un Rolex "Pre-Daytona" referenza 6238, con numero di serie 8[REDACTED] e numero di movimento 2211. La caratteristica principale di questo esemplare è quella di presentare un quadrante transizionale, variante nota su alcuni 6238 con seriali compresi tra 800.000 e 900.000. Questo particolare quadrante si distingue per il fondo argentato e per l'assenza delle scale tachimetrica e telemetrica, caratteristiche che conferiscono all'orologio un aspetto estremamente pulito e minimalista. Nel corso della sua produzione, il Rolex 6238 fu equipaggiato con diverse tipologie di quadranti; quella presente su questo esemplare è senza dubbio una delle più interessanti e rare, oltre che esteticamente equilibrata.

Originalità e Coevità

L'orologio è risultato completamente originale e coevo in tutte le sue componenti principali.

Quadrante: argentato "transizionale", privo di scala tachimetrica e telemetrica, corretto per un 6238 prodotto nel 1962. Il quadrante conserva ancora il materiale luminoso originale al radio, che reagisce correttamente sotto lampada UV.

Sfere: originali e coeve, particolarmente degne di nota in quanto spesso sostituite su esemplari così datati. La sfera cronografica presenta la tipica coda e le lancette dei tre contatori sono le originali di

fabbrica.

Ghiera: in acciaio, corretta per il modello e periodo di produzione.

Movimento: calibro Valjoux 72B a carica manuale, con numerazione 2211, perfettamente coerente per l'anno di produzione. Il ponte riporta l'incisione "ROW", indicante una destinazione per il mercato americano. Il ponte principale, recante cinque scritte, è plausibilmente corretto per questo intervallo di seriali (sebbene in alcuni esemplari si osservino varianti a due scritte).

Fondello: marcato internamente "6238" e "Patented", coerente con la produzione del periodo.

Corona: tipo Twinlock.

Tasti cronografici: corretti e coevi.

Stato di Conservazione

Le condizioni generali dell'orologio sono molto buone. Il quadrante risulta ben conservato, privo di difetti evidenti, con una superficie pulita e regolare. La luminosità residua al radio sui punti del quadrante è ancora presente e visibile sotto UV, segno di autenticità del materiale originale. Il set sfere è in buono stato di conservazione, pur con la naturale perdita del materiale luminoso sulle lancette di ore e minuti, fenomeno frequente e non penalizzante in esemplari di questo periodo. La cassa è stata lucidata in passato, ma in modo non invasivo, e

mantiene tuttora proporzioni corrette e volumi ben definiti. Corona, fondello, pulsanti e movimento sono anch'essi in buone condizioni generali e non presentano anomalie evidenti.

Considerazioni Finali

A mio avviso, questo Rolex referencia 6238, prodotto nel 1962, rappresenta un esemplare sano e coerente, con tutte le componenti principali originali e coeve. Particolarmente rilevante è la bellezza e conservazione del quadrante, la correttezza del set sfere e la presenza del radio originale, elementi che ne confermano l'autenticità. Il quadrante transizionale argentato, privo di scale, lo rende inoltre una configurazione rara e ricercata, di grande interesse storico e collezionistico. Si tratta, in conclusione, di un orologio affascinante e significativo per il collezionista che desidera un 6238 originale, ben conservato e con caratteristiche di rilievo.

Sassuolo 31/10/2025



Dr. ANDREA MOCCINI
RACCOLTA, REVISIONE E COLLEZIONISMO
L. Scienza di Compendio di Milano
CASA DI SASSUOLO (MO) - 41012
Prestazioni, consulenza, rapporti e certificazioni







NOTE LEGALI

Le note legali sono dichiarazioni formali incluse in documenti ufficiali, contratti, o rapporti, che delineano i termini, le condizioni e le responsabilità delle parti coinvolte. Servono a proteggere gli interessi legali delle parti, chiarendo i limiti e l'uso consentito delle informazioni o dei servizi forniti. Le note legali garantiscono trasparenza, informano sui diritti e sulle obbligazioni, e riducono il rischio di controversie legali. Sono essenziali per la validità e la conformità legale di un documento. Di seguito sono riportate le note legali essenziali per comprendere appieno il valore e la portata legale di questo documento.

Incarico

Io sottoscritto, **Andrea Piccinini***, titolare dell'azienda **Andrea Piccinini SRL**, ho accettato di eseguire la perizia sull'orologio oggetto di questo documento.

** Sono iscritto al Ruolo dei Periti e degli Esperti n°482 della Camera di Commercio di Modena CAT. IX SUBCAT 035 PREZIOSI (Oreficeria, Gioielleria, Argenteria, e Orologeria)*

Il committente dichiara di accettare integralmente e senza riserve i contenuti e le conclusioni riportate nella presente Perizia, nonché le note legali di seguito riportate, con particolare riferimento ai criteri e alla metodologia adottati nella stesura del presente documento.

Scopo della Perizia

La presente Perizia è stata condotta con l'obiettivo di valutare le condizioni, l'autenticità e la coevità dell'orologio d'epoca oggetto della valutazione.

Criteri della Perizia

I criteri di una Perizia sono gli standard e le linee guida utilizzati per valutare un orologio d'epoca. Questi includono la verifica dell'autenticità dei componenti, l'accertamento della coevità, l'esame dello stato di conservazione dell'orologio, nonché, se possibile, l'indagine sulla storia e provenienza.

Metodologia della Perizia

La metodologia di una Perizia è l'insieme delle procedure e tecniche adottate per condurre un'analisi accurata e sistematica. Questa prevede un esame visivo preliminare, lo smontaggio dell'orologio e la realizzazione di fotografie professionali per documentare dettagliatamente le condizioni e lo stato dell'orologio.

Diligenza Rafforzata

La presente Perizia è stata eseguita con diligenza rafforzata, in conformità con gli standard professionali più elevati e le migliori pratiche del settore. L'esperto ha adottato un livello di attenzione e cura superiore durante tutte le fasi del processo peritale, inclusa la raccolta e l'analisi delle informazioni, la verifica dei dati e la valutazione complessiva dell'oggetto in esame. Ogni aspetto e componente dell'orologio d'epoca è stato esaminato con la massima precisione, considerando anche eventuali fattori complessi che potrebbero influenzare l'accuratezza della valutazione. La metodologia applicata è stata documentata in modo dettagliato e trasparente, garantendo che tutte le conclusioni siano basate su un'analisi meticolosa e rigorosa. Questa attenzione scrupolosa è finalizzata a fornire una valutazione completa, affidabile e conforme agli

standard professionali, assicurando così la massima integrità e precisione del documento peritale.

Limiti della Perizia

La Perizia si basa esclusivamente sull'ispezione visiva e sull'analisi tecnica effettuata sul pezzo valutato. Non include test distruttivi o alterazioni permanenti dell'orologio.

NB : L'analisi e le conclusioni riportate si riferiscono unicamente allo stato dell'orologio così come presentato al momento dell'esame, con le componenti effettivamente montate e visibili in sede di perizia. Il Perito non è in alcun modo responsabile per eventuali modifiche, sostituzioni o variazioni di componenti che l'orologio possa aver subito in epoca precedente o che potrà subire successivamente, anche qualora tali componenti risultino coevi, originali o corretti per la referenza.

È infatti impossibile stabilire, con assoluta certezza e retroattivamente, quali configurazioni l'orologio abbia avuto nel corso della sua storia. Di conseguenza, la presente perizia certifica la conformità e la coevità esclusivamente delle parti osservate al momento dell'analisi, senza che ciò possa costituire garanzia o ricostruzione delle condizioni pregresse o future dell'orologio.

Impermeabilità

L'orologio oggetto della presente perizia non è in alcun modo garantito come impermeabile. Eventuali infiltrazioni di acqua o di altri liquidi, nonché i danni da esse derivanti, non potranno in nessun caso essere imputati al perito, ma resteranno esclusivamente a carico e sotto la responsabilità del proprietario o di

chi abbia cagionato il danno.

Funzionamento

Nell'ambito della presente perizia vengono analizzati l'originalità, la coevità e lo stato di conservazione del movimento, senza tuttavia verificarne il corretto funzionamento. La valutazione delle prestazioni meccaniche del movimento non è dunque oggetto di questa Perizia.

Accuratezza delle Informazioni

Le informazioni fornite nella presente Perizia sono state raccolte e verificate con la massima diligenza possibile. Tuttavia, non si garantisce l'accuratezza assoluta di ogni dato a causa di possibili limitazioni tecniche o mancanza di documentazione storica completa.

Esclusione di Responsabilità

Il Perito non è responsabile per eventuali discrepanze o perdite derivanti dall'uso delle informazioni contenute nel presente rapporto di Perizia. La valutazione espressa è un'opinione professionale e non costituisce una garanzia di valore futuro.

Autenticità e Provenienza

La verifica dell'autenticità dell'orologio si basa sulle caratteristiche fisiche osservabili e sulla documentazione fornita dal proprietario. Non sono stati eseguiti test distruttivi sull'orologio.

Uso del Rapporto di Perizia

Il rapporto di Perizia è destinato esclusivamente all'uso del cliente che ha commissionato la valutazione e non può essere utilizzato o riprodotto senza il consenso scritto del perito.

Condizioni del Pagamento

Il compenso per la Perizia deve essere corrisposto secondo i termini concordati nella lettera di incarico. Il mancato pagamento può comportare la sospensione dei servizi e la ritenzione del rapporto di perizia fino al saldo completo.

Disposizioni Legali

Qualsiasi controversia derivante dalla presente Perizia sarà risolta secondo la legislazione vigente nel paese in cui la perizia è stata condotta. Le parti accettano di sottoporsi alla giurisdizione esclusiva dei tribunali locali.

Modifiche e Aggiornamenti

La presente Perizia è valida alla data di emissione. Eventuali modifiche o aggiornamenti alle condizioni dell'orologio successivi alla data di emissione non sono coperti dal presente rapporto.

Utilizzo delle informazioni e delle immagini

Il Committente accetta che la presente perizia e le fotografie dell'orologio oggetto di analisi possano essere archiviate e utilizzate da Andrea Piccinini per scopi professionali, inclusi ma non limitati a:

- Esecuzione di future perizie: Le informazioni e le immagini potranno essere

consultate e utilizzate come riferimento per la realizzazione di altre perizie.

- Archiviazione: La perizia e le relative fotografie entreranno a far parte dell'archivio Andrea Piccinini, contribuendo alla creazione di un database di riferimento storico e tecnico.

- Marketing e pubblicità: Le immagini e i contenuti della perizia potranno essere utilizzati, in forma anonima e senza divulgare l'identità del proprietario, per finalità di marketing, promozione e comunicazione, incluse eventuali pubblicazioni editoriali o digitali a cura di Andrea Piccinini.

L'accettazione del presente documento implica il consenso esplicito a tali utilizzi senza alcuna pretesa economica o rivendicazione futura da parte del Committente.





MONTRES ROLEX S.A.
GENEVE SWISS
ADJ. TO 3 THREE POSITIONS
SEVENTEEN 17 JEWELS

This image shows a detailed view of a Rolex mechanical movement. The central component is a silver-colored metal plate with engraved text. The text reads: "MONTRES ROLEX S.A.", "GENEVE SWISS", "ADJ. TO 3 THREE POSITIONS", and "SEVENTEEN 17 JEWELS". The plate is surrounded by various gold-colored gears and jewels. Two prominent purple jewels are visible on the left side of the plate. The background shows the intricate mechanical structure of the watch movement, including other gears and components.

ROW

L'AUTORE

Dopo la Laurea Magistrale in International Management all'Università di Modena, ho deciso di seguire la mia passione per il mondo dell'orologeria. Questo percorso mi ha portato a lavorare per nomi importanti nel commercio di orologi di alta gamma, ricoprendo tra Londra e Milano anche il ruolo di "Watch Specialist" per una notissima azienda specializzata in orologi vintage.

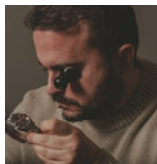
Con lo pseudonimo PYCCY ho scritto numerosi articoli pubblicati su diverse piattaforme online, tra cui Orologi & Passioni, il più importante forum di orologeria in Italia, dove ho ottenuto il ruolo di Archive Contributor.

Dopo anni di esperienza nel settore, ho fondato la mia azienda. Oltre a occuparmi del commercio di orologi d'epoca, offro servizi di consulenza, perizie e pubblicazioni editoriali.

Sono riconosciuto dalla Fondation de la Haute Horlogerie come Specialista esperto in orologeria con certificazione ufficiale, a seguito del superamento dell'esame FHH.

Sono perito iscritto alla Camera di Commercio di Modena e membro delle principali associazioni internazionali di settore.

Andrea Piccinini
+393389338815
andrea@pyccy.com
www.andreapiccinini.com



ANDREA PICCININI
THE VINTAGE WATCH SPECIALIST

